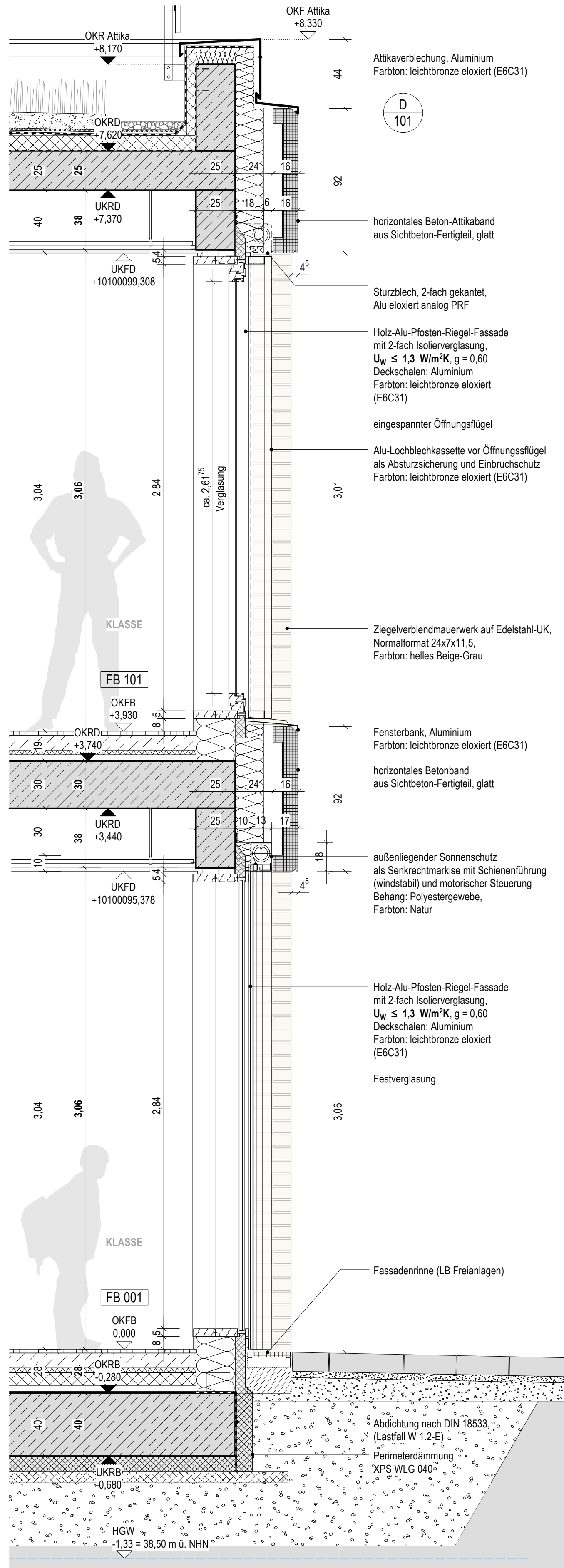
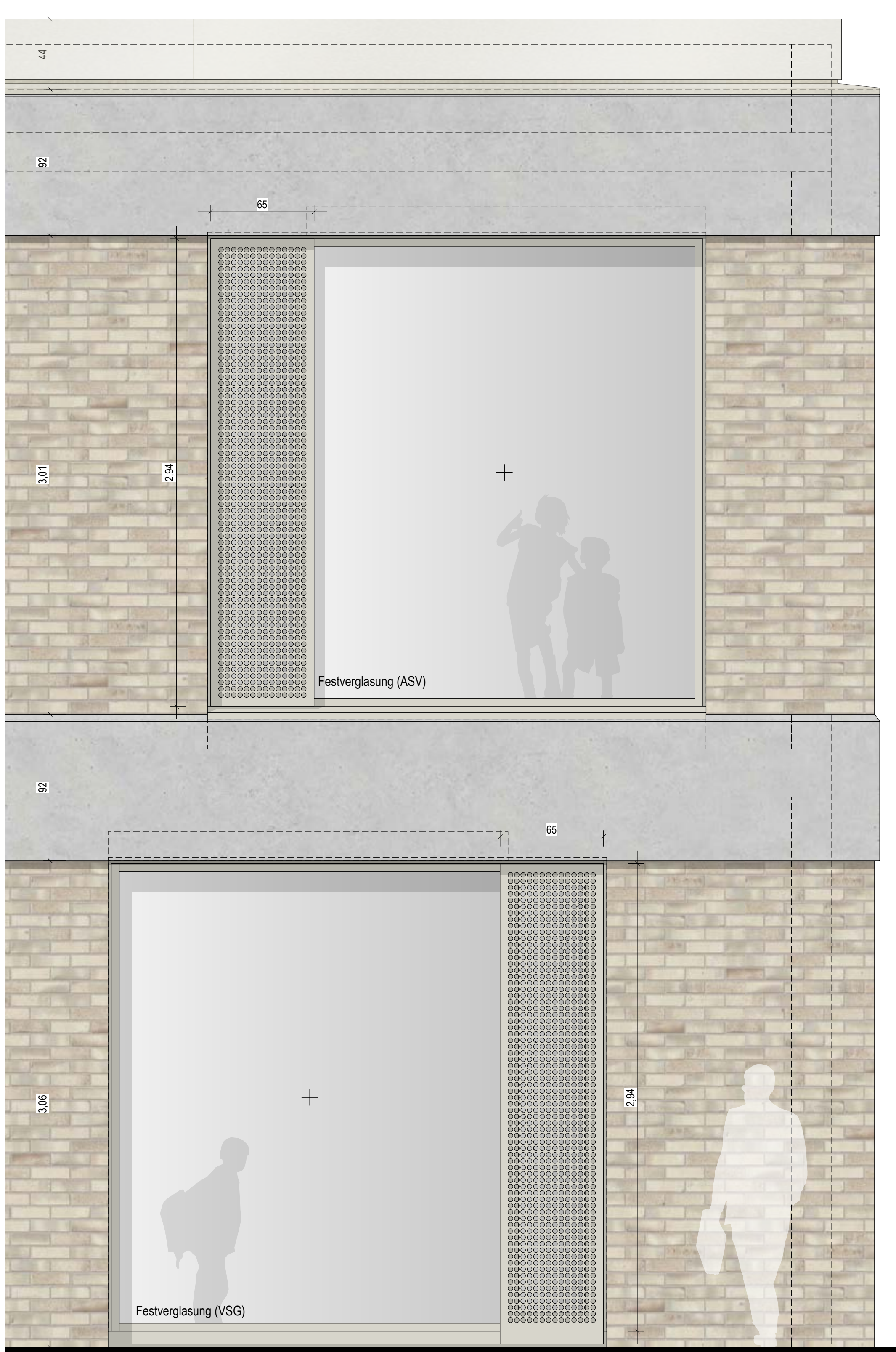


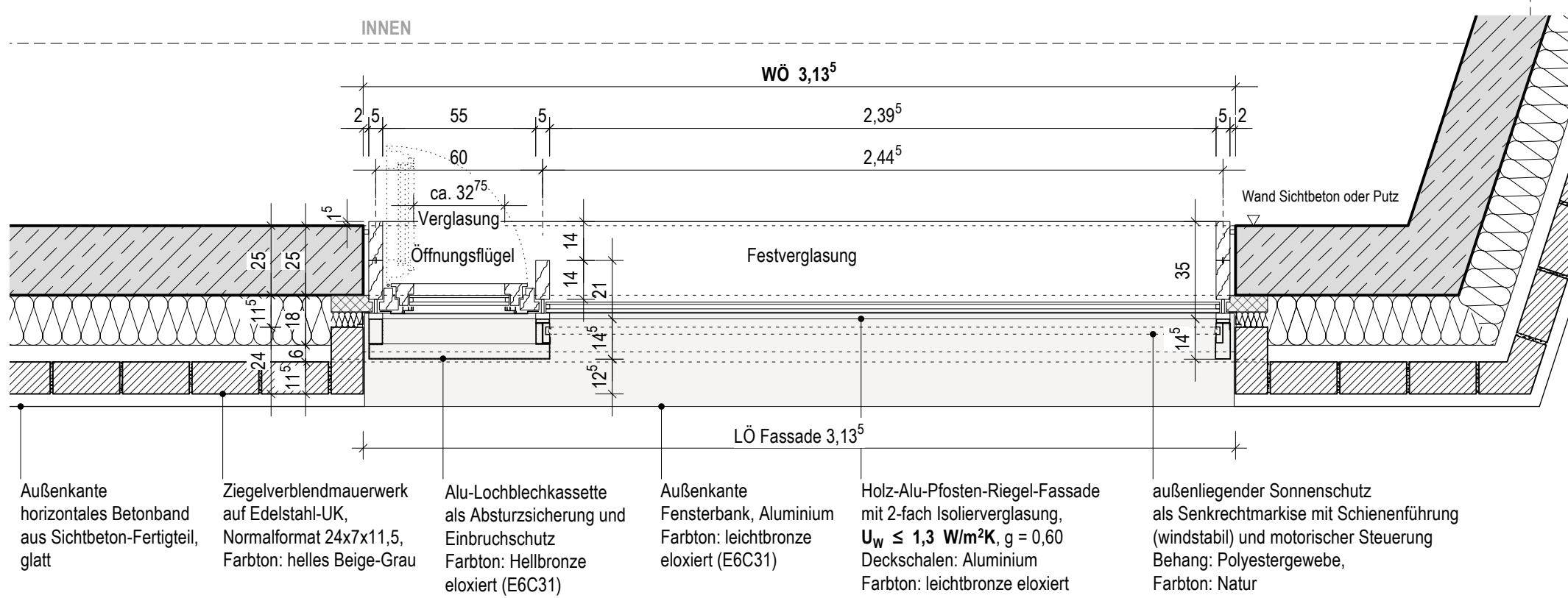
VERTIKALSCHNITT FASSADE



VERTIKALSCHNITT ÖFFNUNG



ANSICHT



HORIZONTALSCHNITT OG

PR-Fassadenelement FV mit ÖF
B/H = 3.135 / 3.06

Absolute Höhenangaben beziehen sich auf Projektnull $\pm 0.00 = 39.83$ m über NHN.
Relative Höhenangaben (Türhöhen, Brüstungshöhen, Unterzüge) beziehen sich auf OKFB.
Alle Maße sind am Bau verantwortlich zu prüfen. Maßunstimmigkeiten sind sofort mit der Bauüberwachung zu klären.



Stadt Heinsberg
Apfelstraße 60
52525 Heinsberg



ÜBERSICHTSPLAN

GGH

Grundschule Grebben in Heinsberg

Karl-Arnold-Straße 57
52525 Heinsberg

PLANUNGSPHASE

AUSFÜHRUNGSPLANUNG

BEZUGSSYSTEM / HOHENLAGE

ETRS 89 / UTMzone32

±0.00 = 39.83 m ü. NHN

ARCHITEKT

KEIN AUSFÜHRUNGSPLAN
NUR ALS ANLAGE ZUM LV

Inhaltliche Koordinierung ist erfolgt mit:

FACHPLANER (TRAGWERKPLANUNG)

FACHPLANER (HLSE)

FACHPLANER (TIEFBAU)

FACHPLANER (FRIEHLANGEN)

PROJEKT-NR.

DATENAME

260121_GGH_A_5_v2024.vwpx

BLATTGRÖÖE

DIN A1

INDEX

BEARBEITER*IN

WH, RH

ERSTELLEDATUM

24.03.2026

MASSSTAB

1:20

AUSGABEDATUM

22.06.2026

PLANNR.

GGH_A_5_DT_201

Fassadenelement Standard